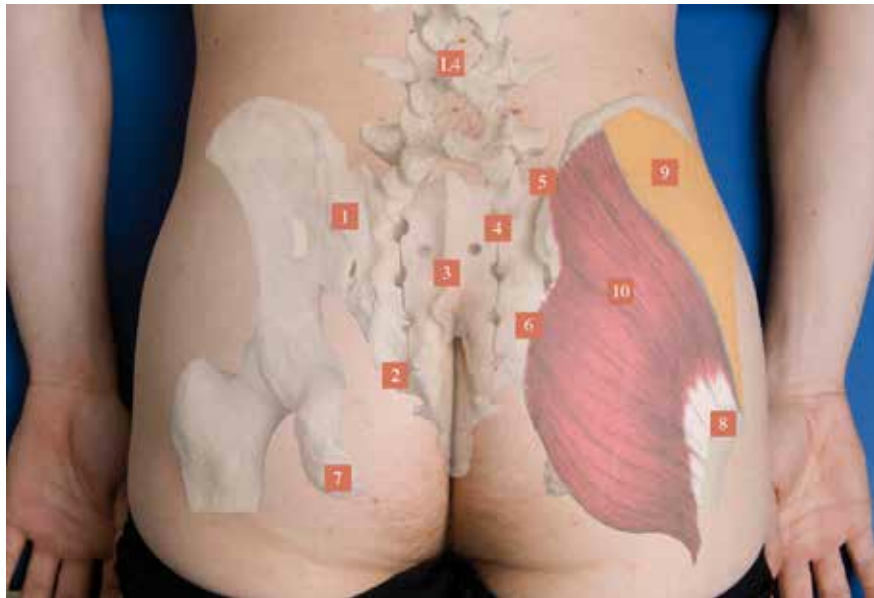


„pelvic girdle pain“

Von der SIG-Manipulation zur funktionellen Differenzialdiagnose

Spezialfall des „low back pain“ ??? www.backpaineurope.org



Artikulär / Ossär / Spondylogen

Neurogen

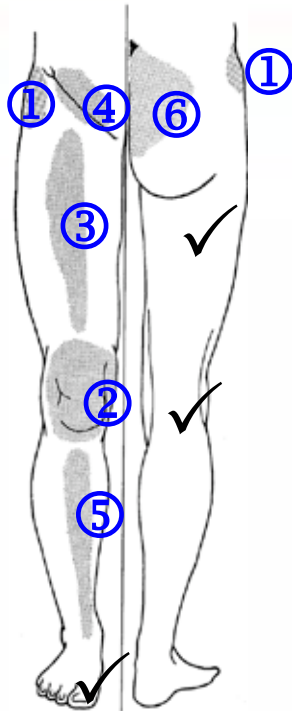
Muskulär

Ligamentär

Visceral, Somatoform

SAMM-Kongress 2019 | Michael Gengenbacher

Assoziierte Becken Schmerzen und Ausstrahlungen



Hüfte
Wroblewski, 1978



Facette
Mooney and Robertsons 1976



Multifidus
Kellgren 1963



ISG
Van der Wurff 2006

Artikulär / Ossär / Spondylogen

Zentrale Coxarthrose / dorsales Impingement: Glutealer Schmerz ohne lumbalen Schmerz

Lumbosakrale Ueberlastung gemischter Ätiologie mit und ohne spondylogene Ausstrahlung

Hyperlordose / ev. Adipositas mit lumbosakraler Überlastung

Akute ISG- oder L5/S-Dysfunktion (L4/5) durch Spondylarthrose mit Facetten-Syndrom

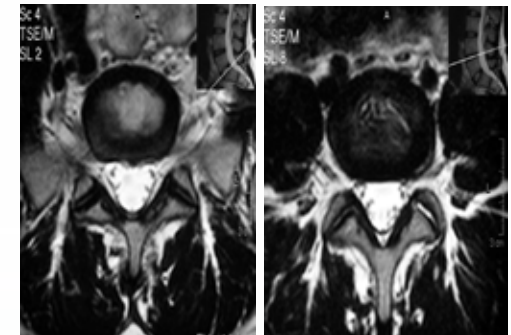
Diskushernie, Diskopathie, Spinalstenose

Osteoporose- Insuffizienz-Fraktur

Entzündliche Systemerkrankungen (RA, Kollagenosen, Vasculitis, CPPD)

Seronegative Spondylarthropathien

Coccygodynie (Spezialfall)



Sakrum und Schambeinastfrakturen



2,24% aller Frakturen

Dtsch Arztebl Int 2018; 115: 70-80
K.Eid: Unfallchirurg 2005 · 108:35-42

Osteoporose



Oberkircher L, Ruchholtz S, Rommens PM, Hofmann A, Bücking B, Krüger A: Osteoporotic pelvic fractures. Dtsch Arztebl Int 2018; 115: 70–80

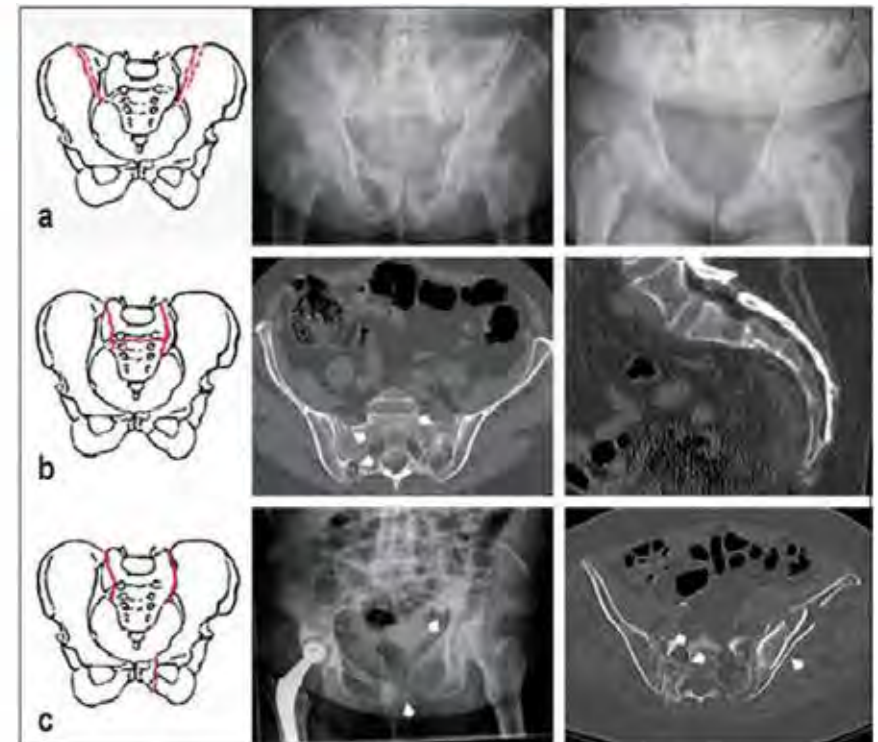


Abbildung 4: Frakturtyp FFP IV kennzeichnet die dislozierten bilateralen hinteren Beckenringfrakturen.

Neurogen

Radikulär: L1-S2 oft auch ohne Ausstrahlung ins Dermatom

Pelvic Pain ohne lumbalen Schmerz: oft *L5 / S1-Irritation*

Labrum coxae: L4

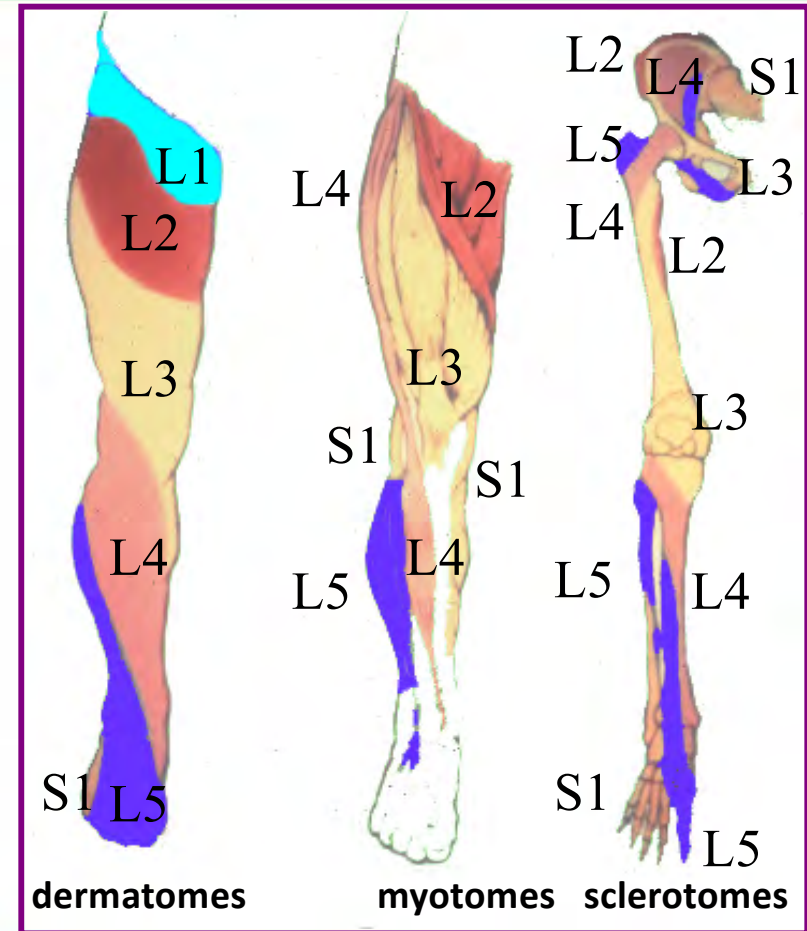
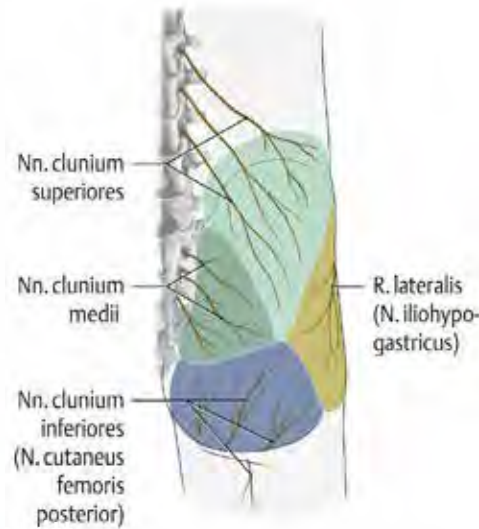
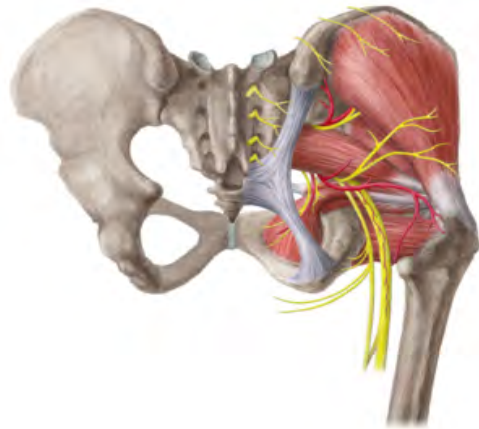
M. piriformis: L5, S1, (S2, S3)

M. gluteus medius: (L4) L5 (S1)

M. gluteus maximus: (L5-)S1

SIG: S1 und S2 (Rickenbacher) / N .glut. superior (L5-S2)

Nn. Clunei der Rami dorsales



Muskulär

Anamnese myofascialer Schmerzen



Lokale Schmerzen z.B. Gesäss, Hüfte, Oberschenkel:

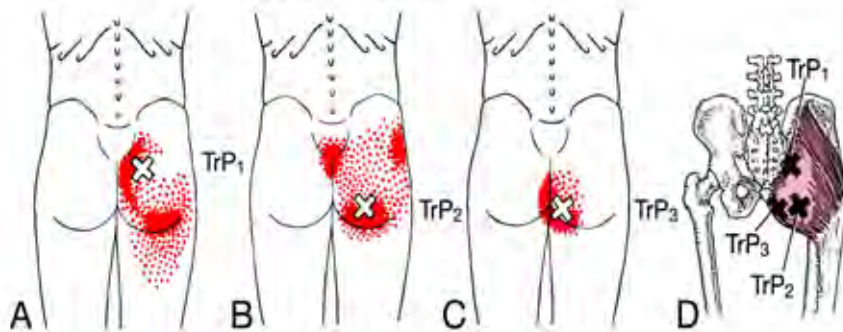
- erhöhte Spannung, da zu wenig Kraft für Stabilisation
- erhöhte Belastung durch Hypermobilität / Bandlaxität
- Becken: erhöhte ligamentäre und muskuläre Belastung durch Hyperlordosierung LWS / Übergewicht / Schwangerschaft

Zwei Reaktionsmuster:

- schmerzhafte Verkürzung oder/und Abschwächung
- Triggerpunkte

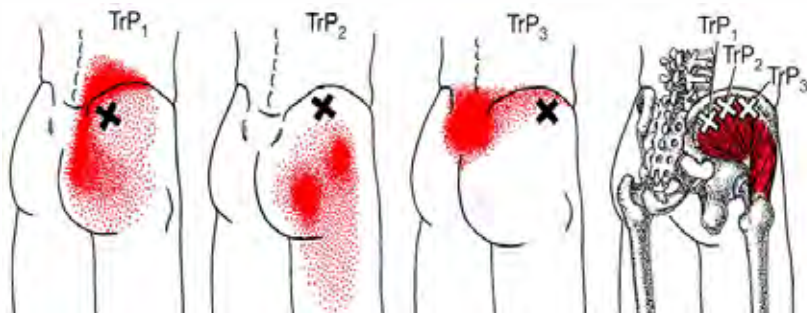
Glutealer Schmerz ohne lumbaler Schmerz (Triggerpunkte)

M. gluteus maximus



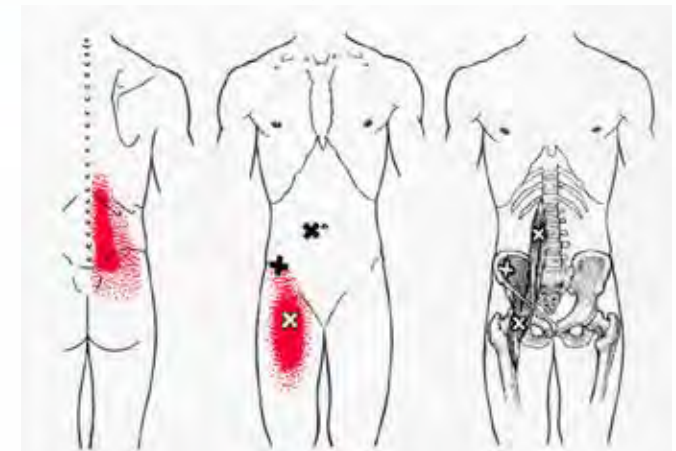
Dehnstellung:
Hüft- Flexion
Oberschenkel Innenrotation

M. Gluteus medius



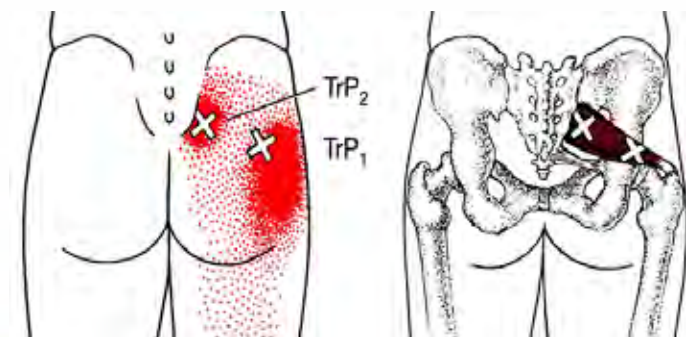
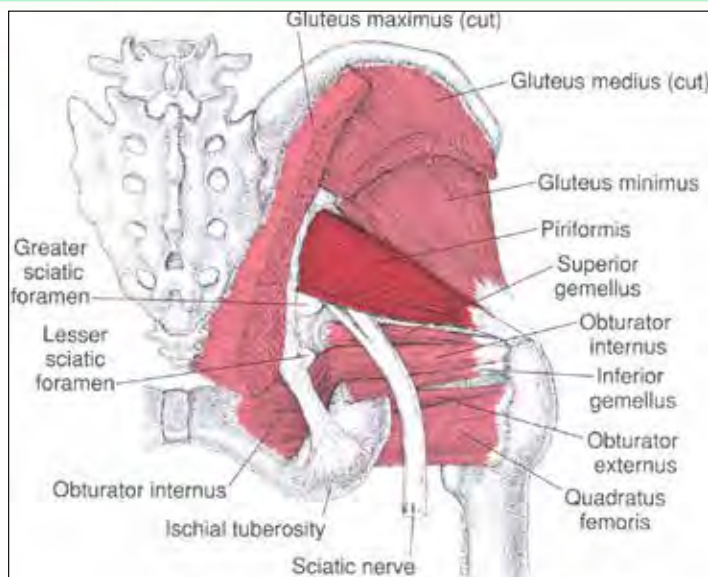
Dehnstellung:
Hüft- Flexion
Oberschenkel Adduktion

M. iliopsoas



Dehnstellung:
Endlordosierung LWS
Hüftextension
Oberschenkel- Innenrotation

M. piriformis

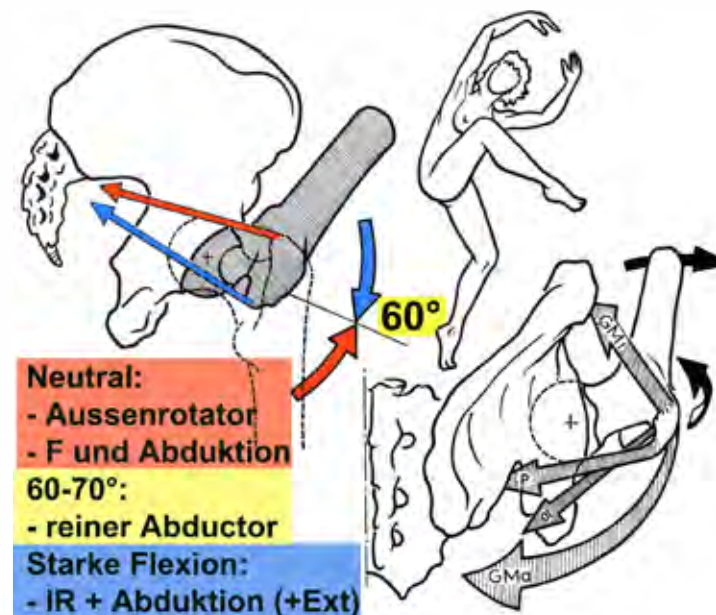


Dehnstellung:

Hüftflexion

Oberschenkel – Adduktion

Oberschenkel - Aussenrotation



Ligamentär

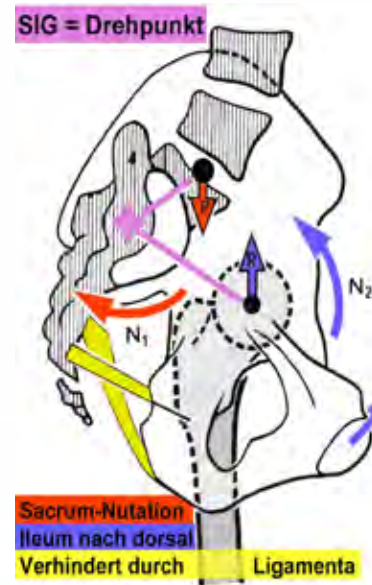
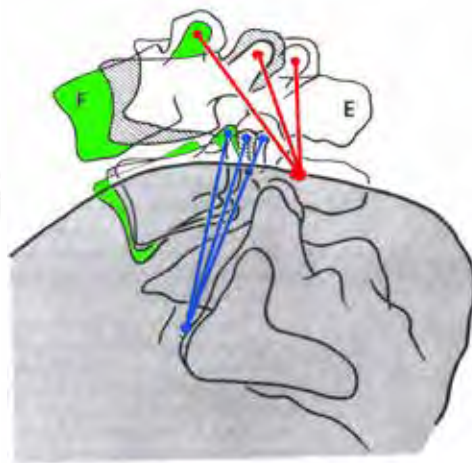
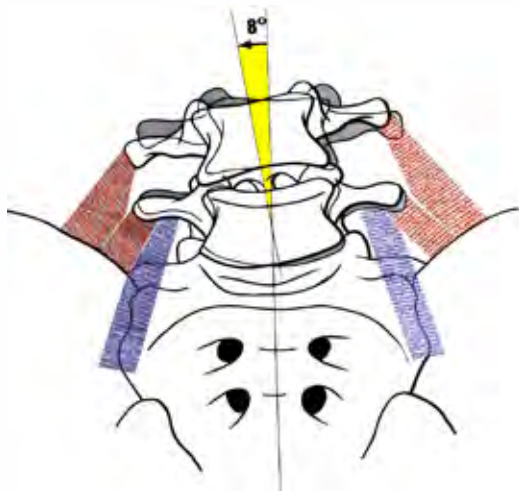
Ligg. ilio-lumbale, sacro-spinale, sacro-tuberale

Ligamentäres Schmerzsyndrom

Nicht-optimale Stabilisierungsfähigkeit Beckenring („funktionelle Beckenringinstabilität“)

Sacro-coccygeale Dysfunktion

Kombinationen mit Beckenverwringung (Ileum anterior / posterior / Symphyse)



- **Gegenkraft** zur Sacrum-Nutationstendenz im Stehen „Nutations- Bremser“
- Bänder stabilisieren bzw. „führen“ die Sacrumbewegung
- Bänder kommen dabei unter Zug SIG eigentlich kein „Drehzentrum“, sondern geführte definierte „Bahn“

Hyperlordose -> Zug verstärkt !

Visceral und Somatoform

Visceral: Erkrankung, Entzündung, Infektionen oder Verletzung eines abdominalen Organs

Nieren, Blase, Rectum, Appendix, akute und chronische Darmkrankheiten, Ovarien, Endometriose, Gebärmutter, Tumore, retroperitoneale Prozesse, Entzündliche Systemerkrankungen (RA, Kollagenosen, Vasculitis, CPPD)

Schmerzen in anderen Regionen des Körpers können sich im Becken manifestieren oder dorthin als Beckenschmerz ausstrahlen, postoperativ abdominal – vertebral – coxogen - Becken

Claudicatio bei Verschluss A. iliaca interna

Somatoform: Verspannungen und Verkrampfungen der Beckenbodenmuskulatur als Folge von körperlichem oder emotionalem Stress, Verletzungen oder Operationen, Anismus

Chronic Pelvic Pain Syndrom