

Myofasziale Triggerpunkte der Gesässmuskulatur

Gabi Vital
Alexander Gürtler

Triggerpunkte & Dry Needling Indikationen

- Primäre & sekundäre myofasziale Schmerzsyndrome bei akuten und chronischen Schmerzpatienten
- Ergänzend zur manuellen myofaszialen Triggerpunkt-Therapie
- Gut geeignet zur Behandlung von tiefliegenden Triggerpunkten, welche manuell schwierig zu behandeln sind.

Triggerpunkte & Dry Needling Kontraindikation

- Antikoagulation (INR > 1,5; Quick < 50%)
- Gerinnungsstörung
- Internistische Erkrankung
- Frische Verletzungen
- Schwangerschaft
- Hauterkrankung
- Gewebeschwellungen verschiedener Art
- Fehlende Kooperation und Einverständnis der Patienten

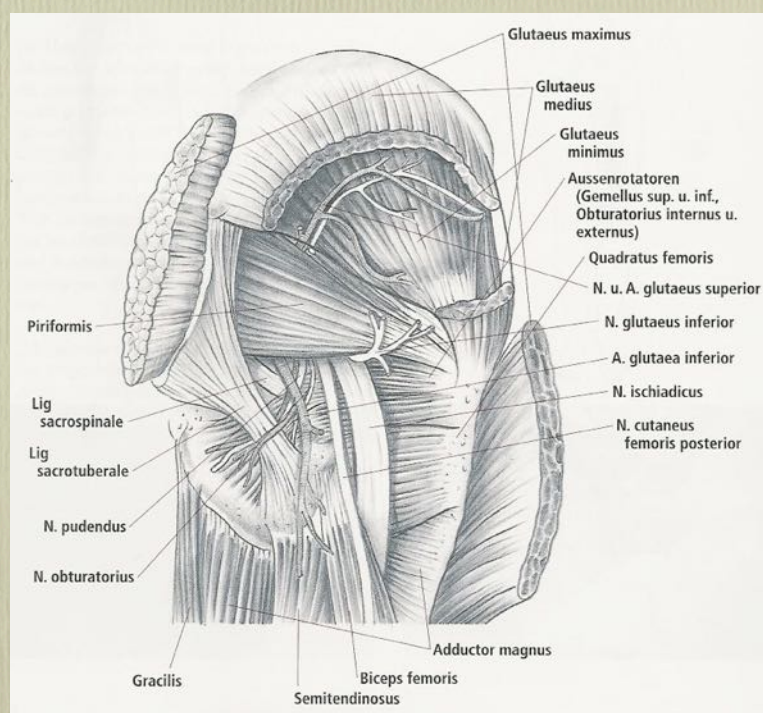
Dry Needling - Tabuzonen

- Zwischen Occiput & C2
- HWS: Stichrichtung Rückenmark, ventral der Querfortsätze
- An allen Gelenkkapseln
- Verlauf grosse Nerven & Gefässe
- in Implantate oder allgemein bei Metall
- am Thorax zwischen den Rippen, im Bereich des Peritoneums
- Gebiete: Axilla, Ellenbeuge, Handinnenfläche & Carpaltunnel, Leiste, Kniekehle, distal des Fibulaköpfchens, Fusssohle & Tarsaltunnel
- **Nur dort Nadeln, wo die Sicherheit gewährleistet und das Gefahren-potential klar abzuschätzen ist, sowie die Topografie der Anatomie beherrscht wird.**

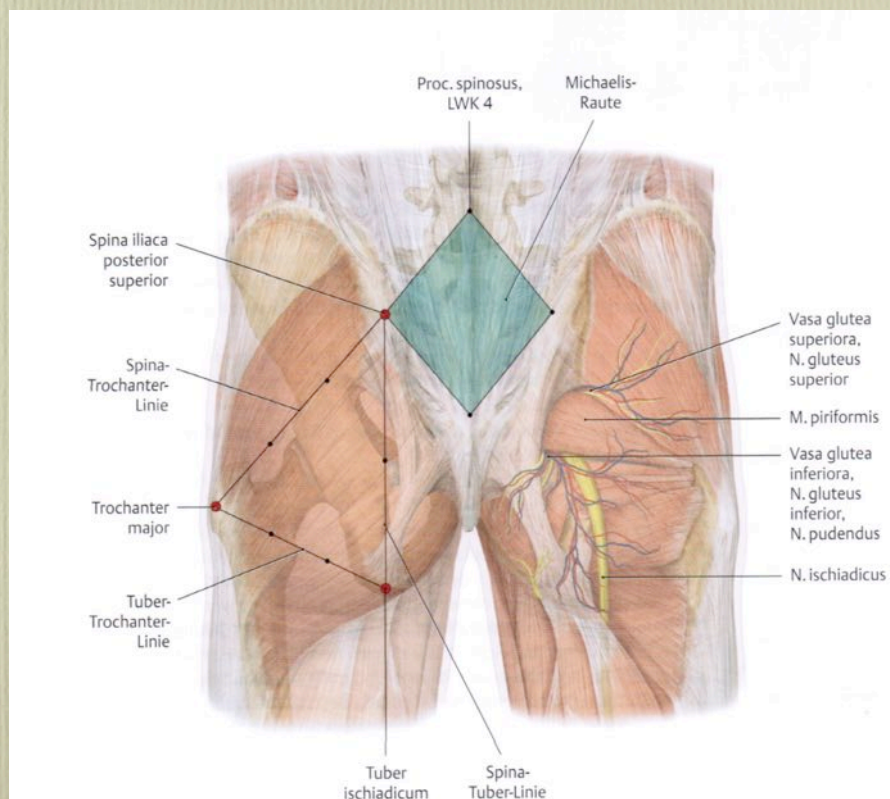
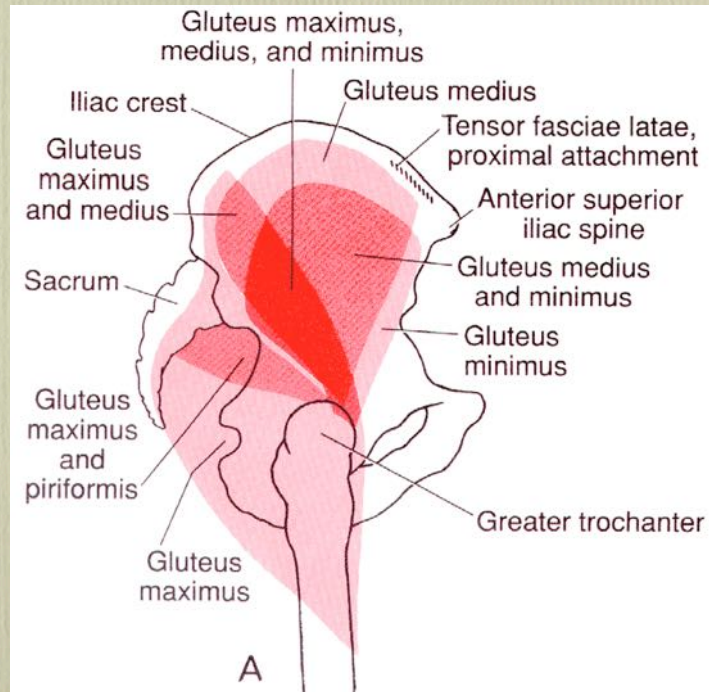
Hauptdiagnosekriterien

- **Hartspannstrang** (taut band)
- **Maximale Druckempfindlichkeiten(en)** innerhalb des Hartspannstranges
- **Reproduktion der Symptome** durch mechanische Stimulation

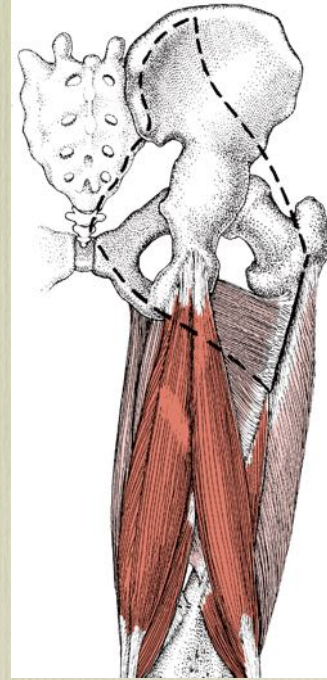
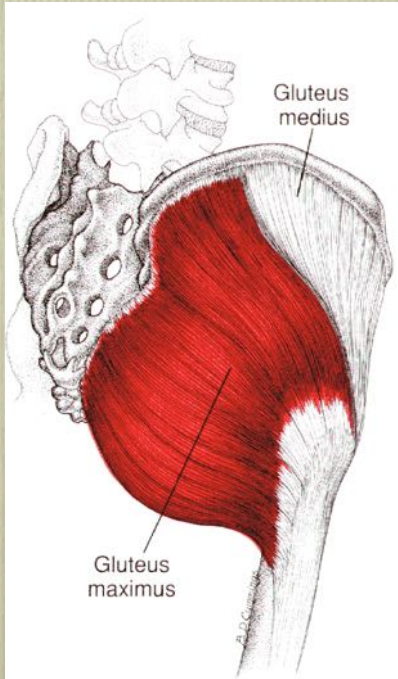
Mm. Glutaei



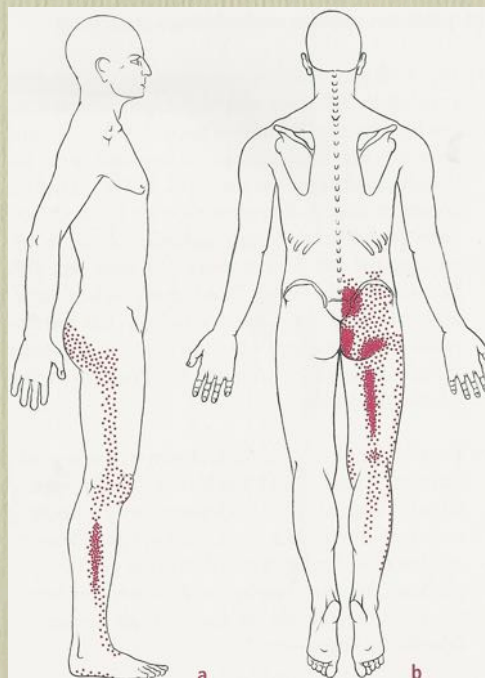
Mm. Glutaei



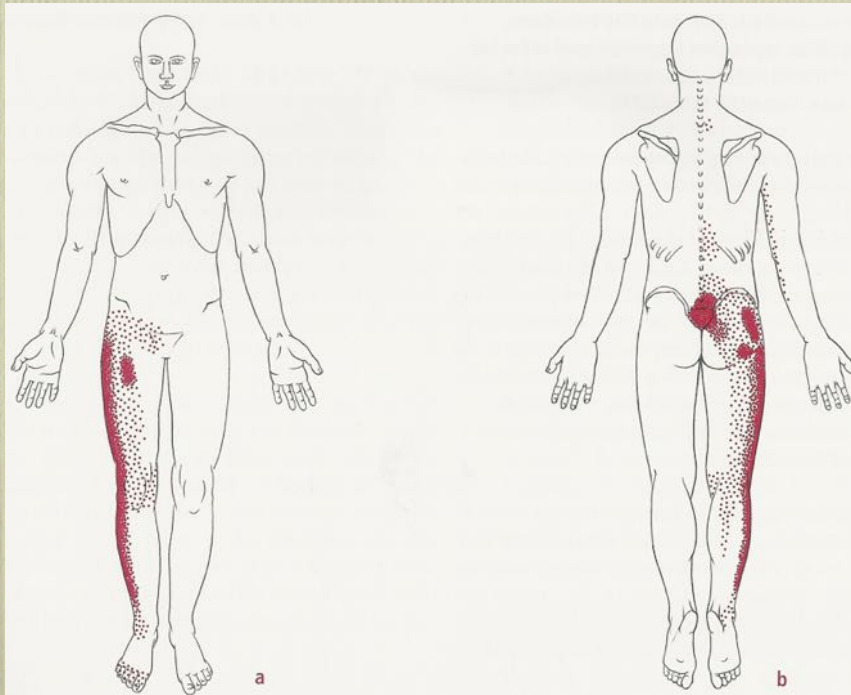
M. Gluteus maximus



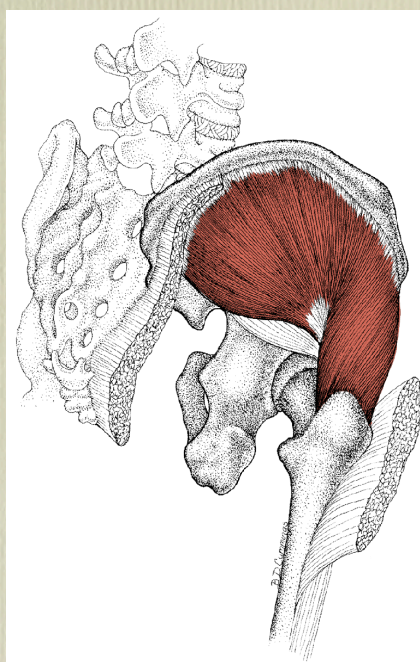
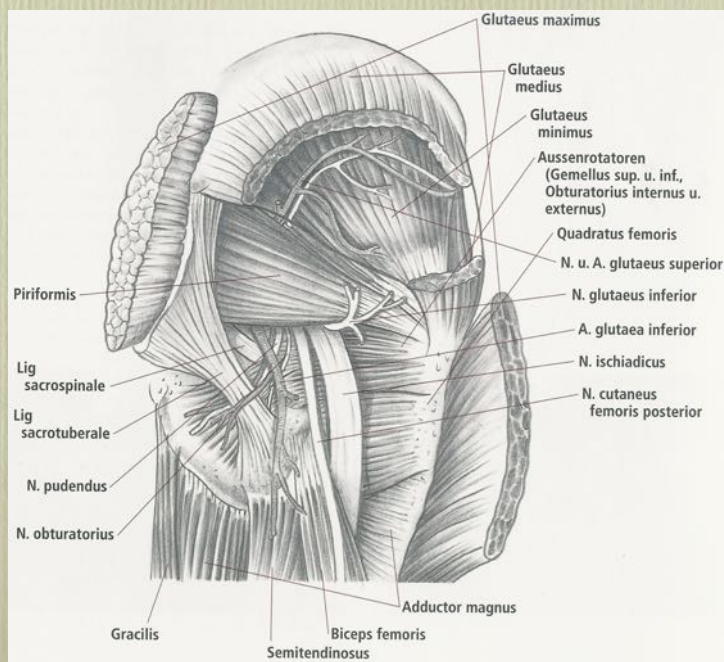
M. Gluteus maximus



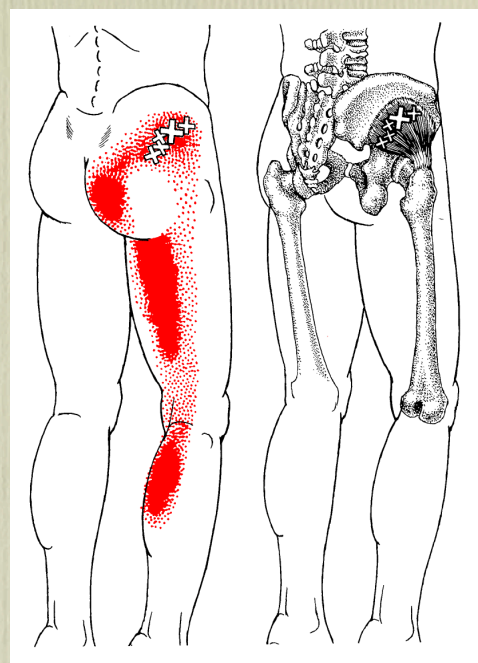
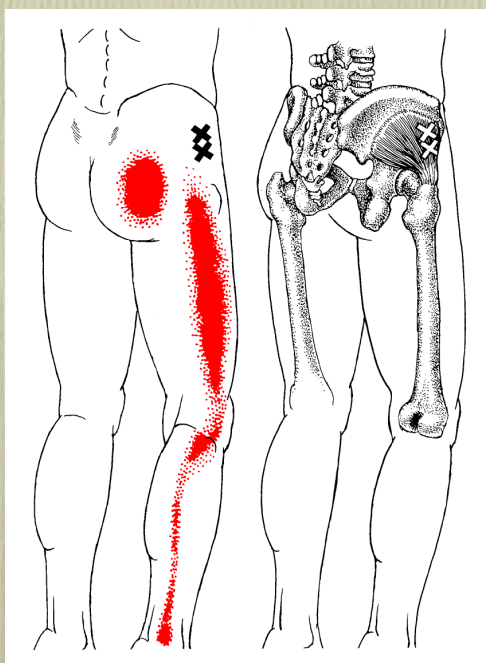
M. Gluteus medius



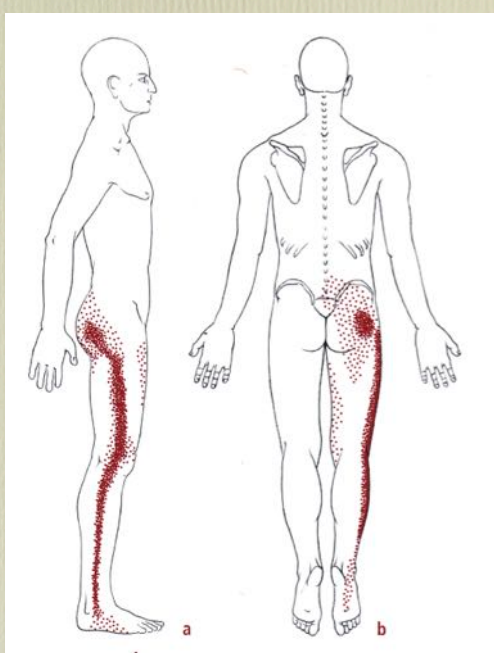
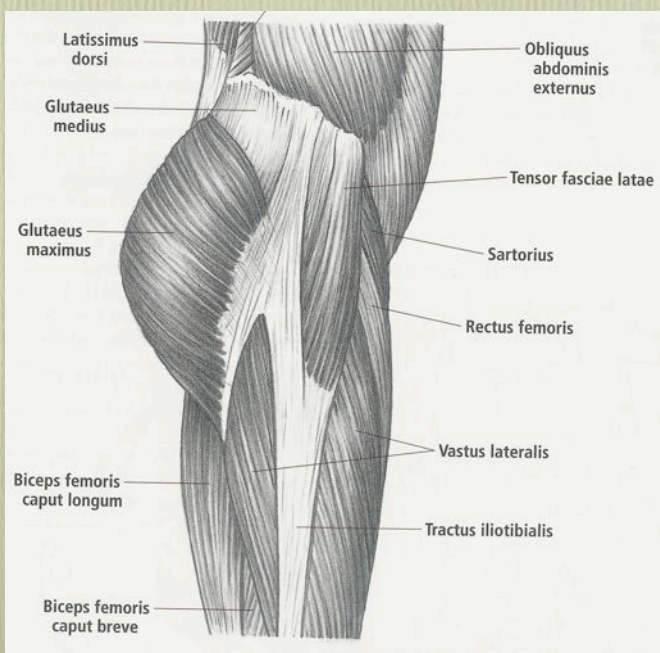
M. Gluteus medius



M. Gluteus minimus



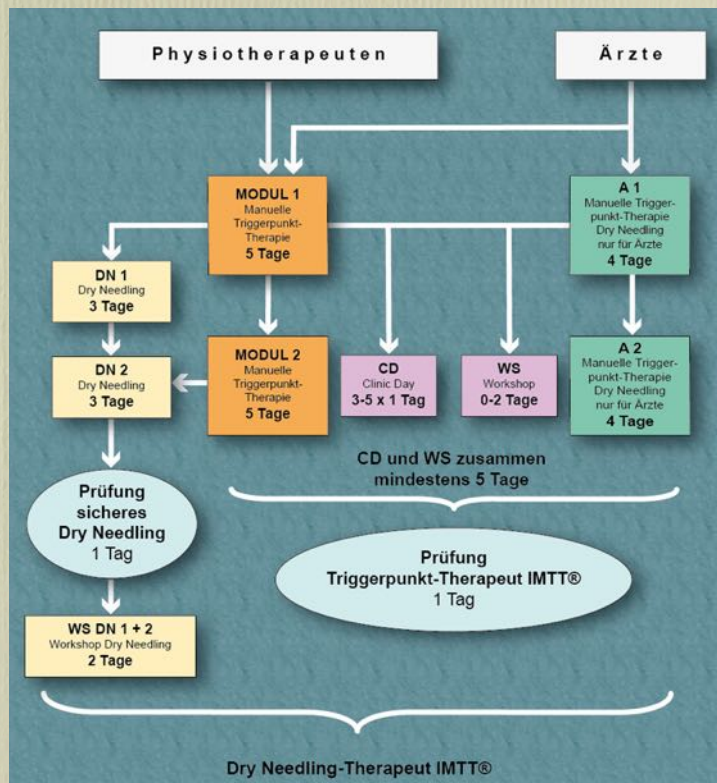
M. Tensor fascia latae



IMTT-Kurs - Kurrikulum



www.imtt.ch



Wir bedanken uns für Ihre Aufmerksamkeit

Gabi Vital, Zürich

Alexander Gürtler, Basel

