

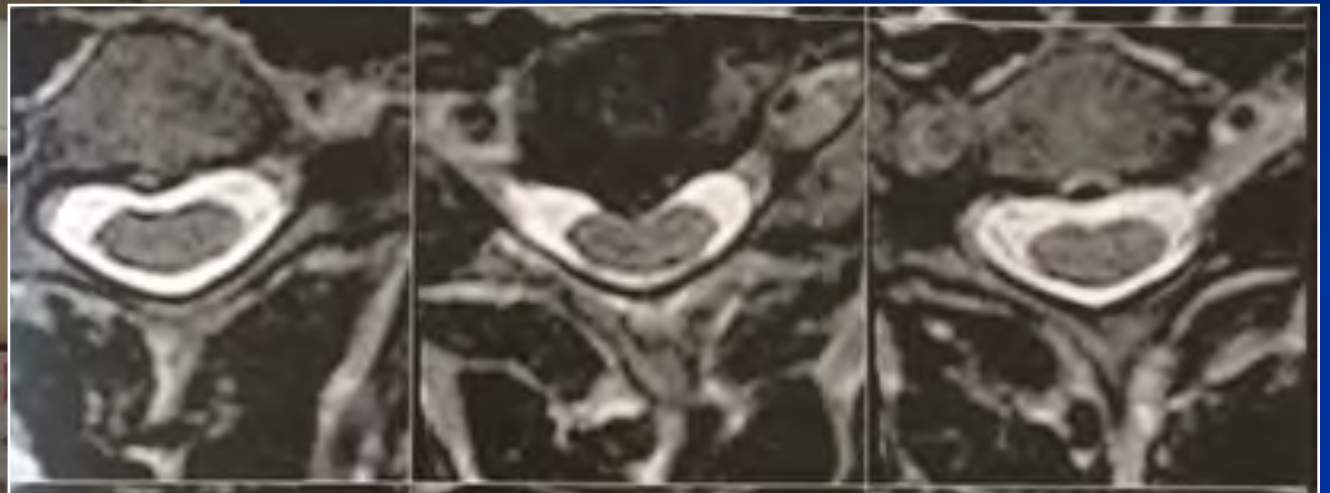
AMPHOTHERAPIE

HERNIES DISCALES CERVICALES ET
RADICULALGIES .

APPROCHE THERAPEUTIQUE
MANUELLE PAR L'AMPHOTHERAPIE.
(TECHNIQUE BASEE SUR L'ANATOMIE)



CAS CLINIQUE : HERNIE DISCALE C5/C6 CHEZ UN RUGBYMAN



TECHNIQUES GLOBALES ET SEGMENTAIRES EN TRACTION

1^{er} temps : TRACTION AXIALE

2^{ème} temps : RÉTROPULSION



EXTENSION GLOBALE SOUS TRACTION SUIVIE D'UNE EXTENSION



Traction



Extension progressive



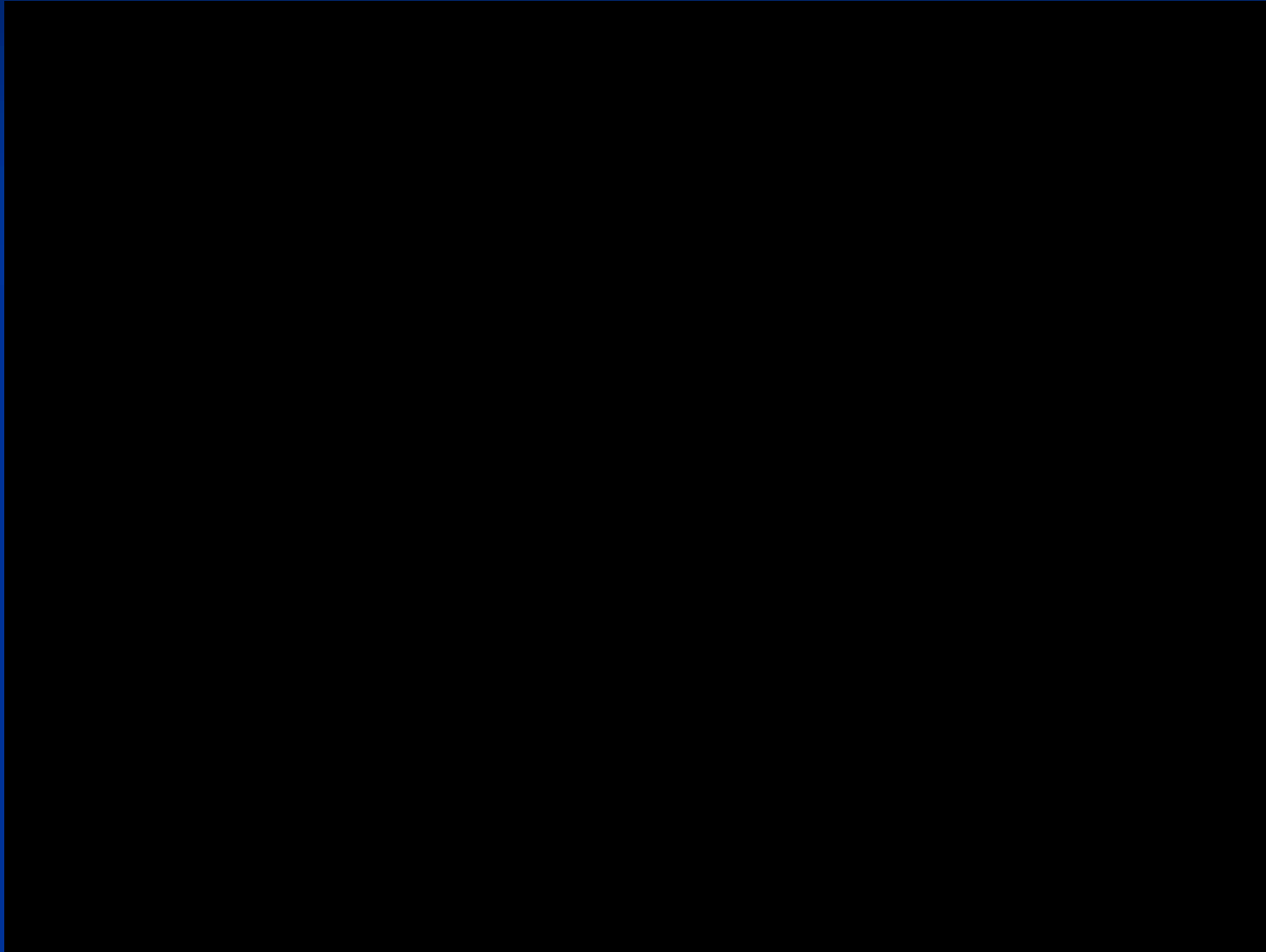
Traction + extension maximale



**Petite rotation en fin d'extension
Toujours sous traction (film 1)**

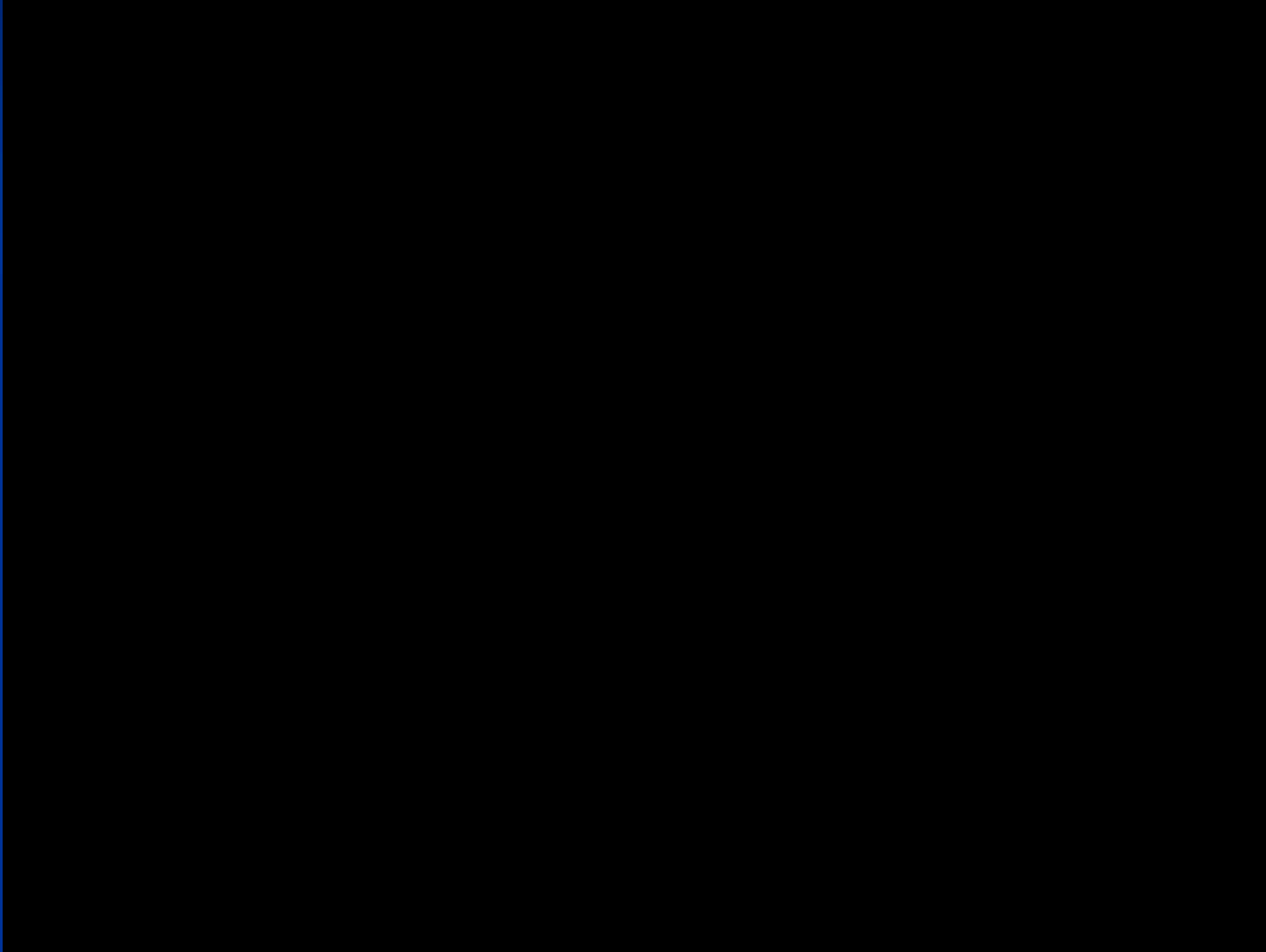
TRACTION AXIALE

Mise en position



TRACTION AXIALE

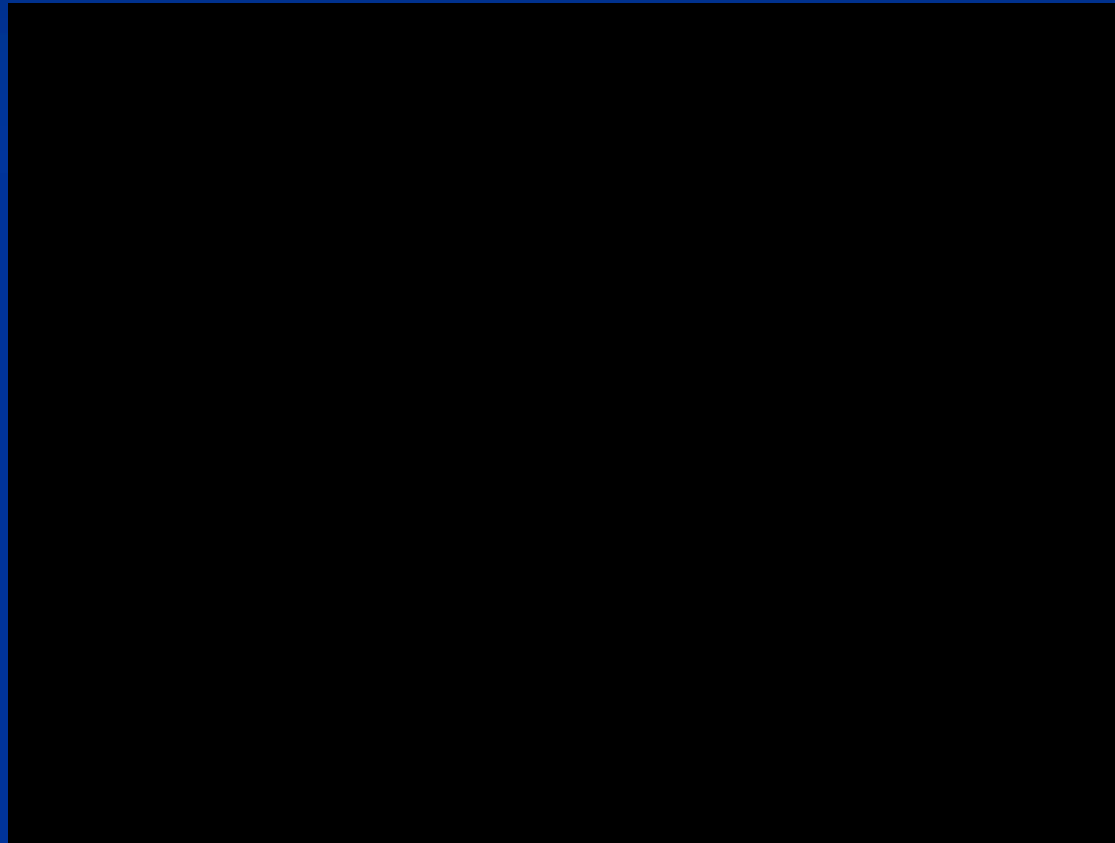
Extension sous traction



ACTIF/ACTIF

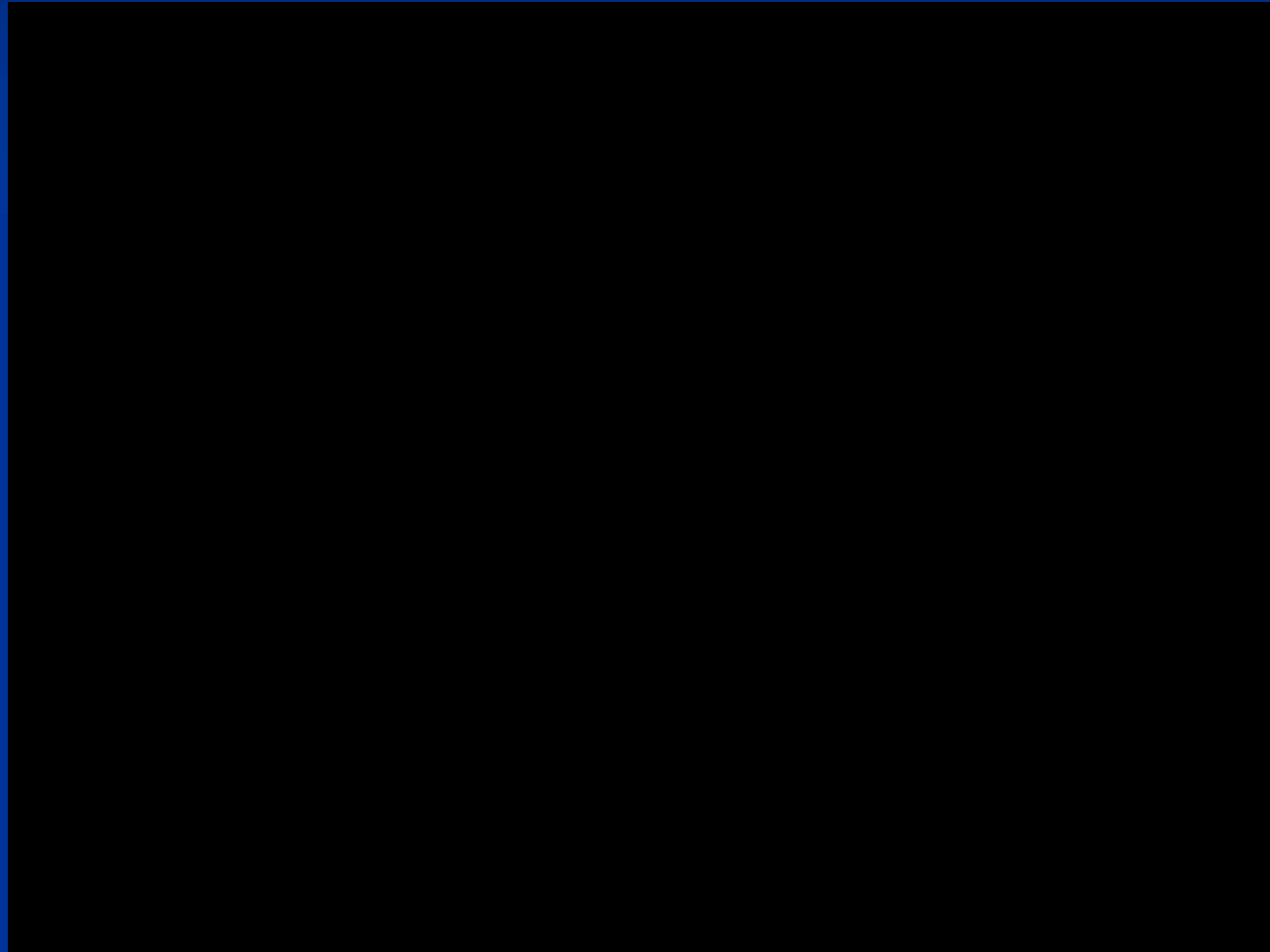


ACTIF/PASSIF



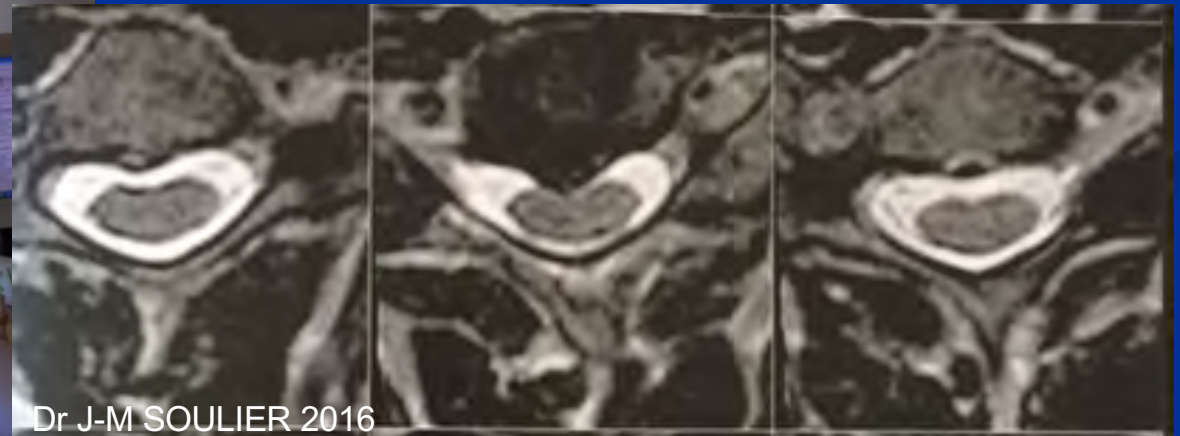
ACTIF/PASSIF

AIDE DES MAINS

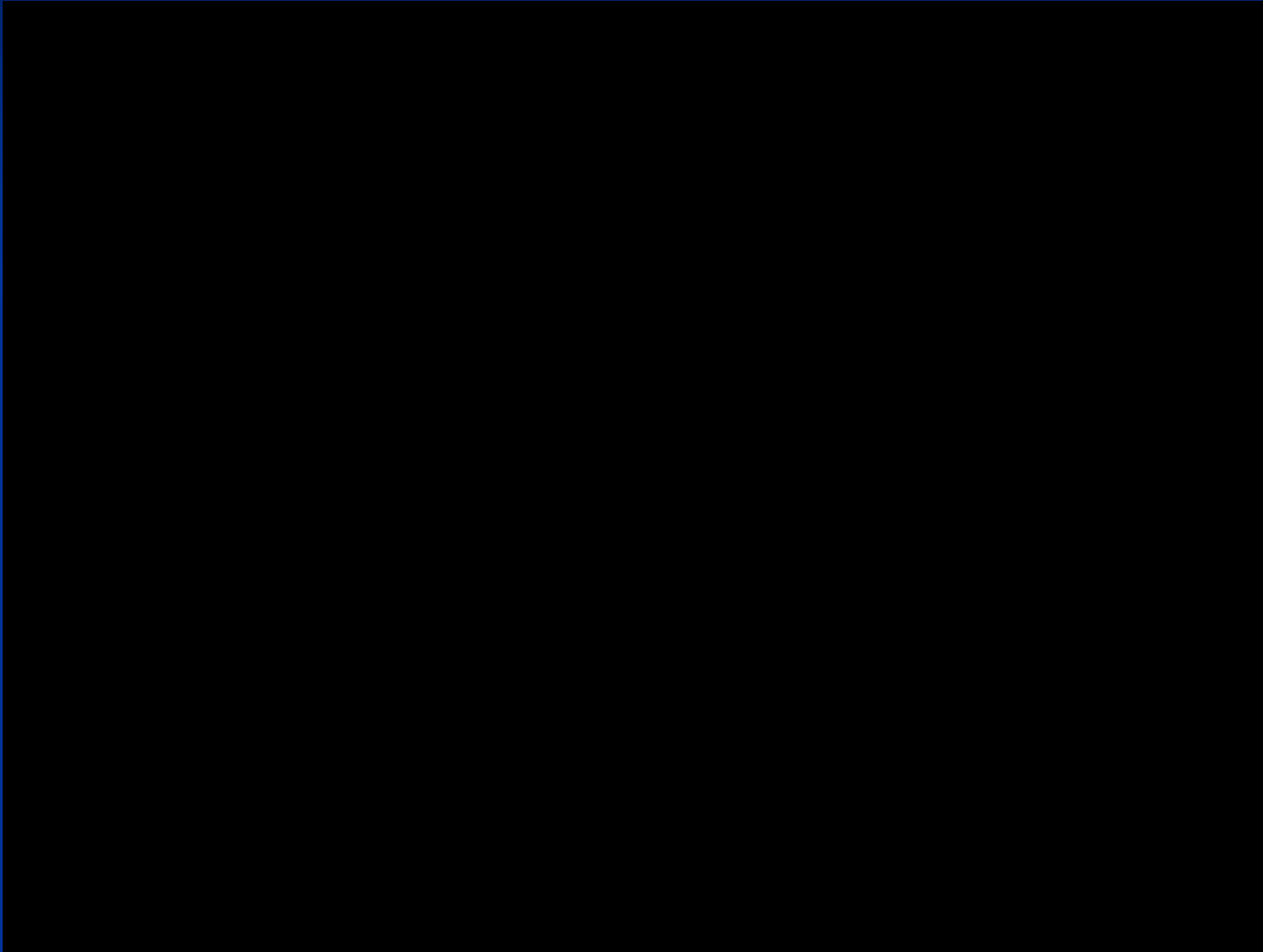


CAS CLINIQUE : HERNIE DISCALE C5/C6 CHEZ UN RUGBYMAN

ACTIF / ACTIF



LÉSION



LE TRAITEMENT L'AMPHOTHERAPIE

1er temps passif: segmentaire et global.

BUT : redonner l'alternance physiologique de pression-décompression avant/arrière et droite/gauche.

2^{ème} temps Actif: effectué par le patient

2 extensions :

- Extension Active/Active
- Extension Active/Passive

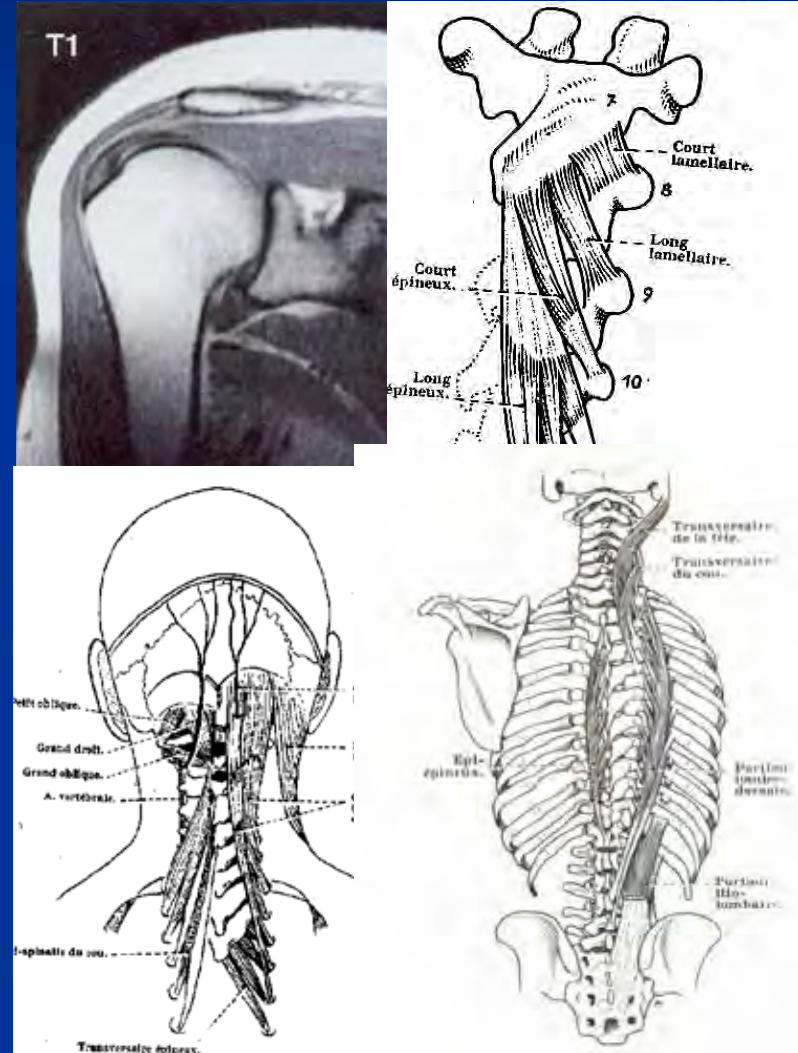
QUESTION ?

Comment le disque, écrasé par la pesanteur transforme t-il les forces de compressions musculaires en forces d'expansion discale ?

MA THEORIE DE LA PHYSIO PATHOLOGIE

Nous comparons la biomécanique du rachis à celle de l'épaule.

- Les muscles **mono articulaires** segmentaires correspondent à ceux de la coiffe des rotateurs.
- Les grands muscles mobilisateurs **ILIO DORSAL** correspondent au **DELTOÏDE**.

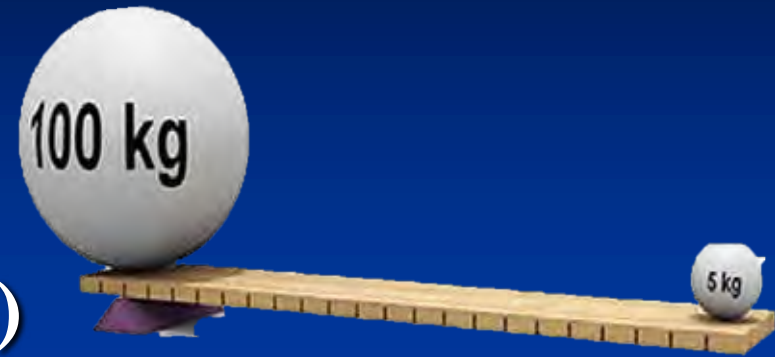


PROPOSITION DE TRAITEMENT BASEE SUR CETTE CONCORDANCE PHYSIOPATHOLOGIE

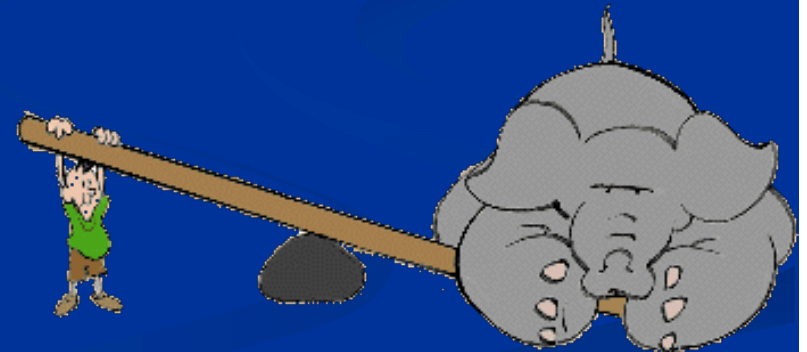
- A l'épaule dans un conflit sous acromial : recentrage passif par MMO suivi d'une rééducation proprioceptive.
- Au rachis : traitement du SEGMENT DOULOUREUX par thérapie manuelle ostéopathie suivi d'une REPROGRAMMATION posturale en lordose.

LA PATHOLOGIE SEGMENTAIRE

- Décentrage ou mauvais positionnement de la zone d'appui du levier.(zygapophyses)
- Perte de la force d'expansion = protrusion discale.



Traitement = positionnement correct de la zone d'appui
recentrage articulaire = le levier redevient fonctionnel.



Exemple : karaté et judo :
Exploitent la force de l'adversaire
pour gagner

L'Amphothérapie:

Exploite la force des muscles para vertébraux
pour dégager le disque.



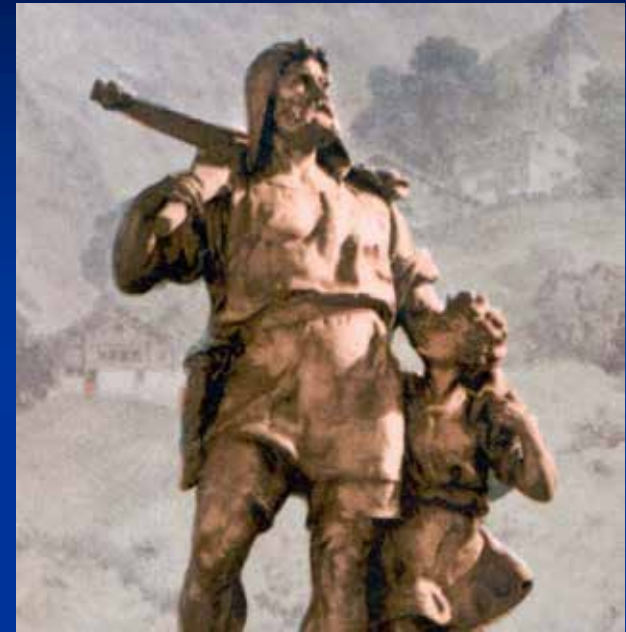
AMPHOTHERAPIE

DEFINITION :

AMPHO vient de « DUEL » en grec et signifie deux choses indissociables l'une de l'autre.

Ex: Guillaume Tell et son arbalète.

Adam et Eve, Laurel et Hardi

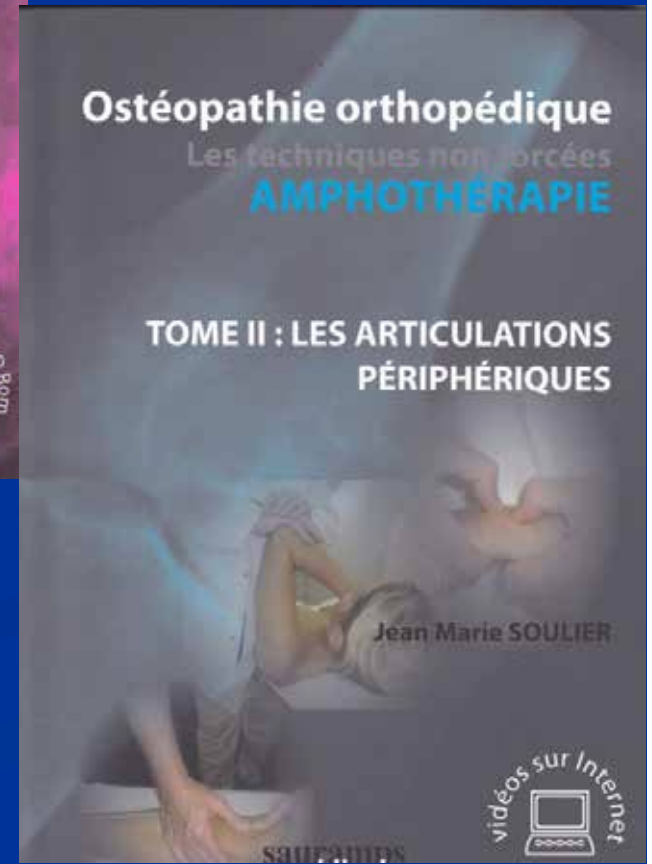
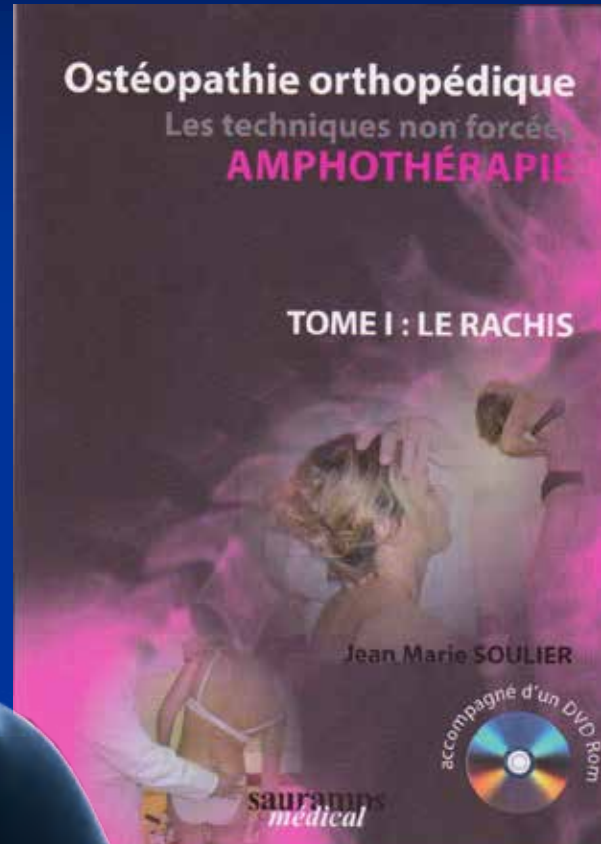


Bithérapie : association de deux thérapies interchangeable.

AMPHOTHERAPIE : association de deux thérapies indissociables (technique passive de manipulation effectuée par le thérapeute et active par le patient), elle permet d'éviter la récurrence.

Toutes les réponses

à vos questions sont sur les ouvrages



Dr J-M SOULIER 2016